

# BioLite N2

IP-Fingerabdruck-Terminal für den Außenbereich



Suprema BioLite N2 ist ein Suprema Fingerabdruck-Terminal der 2. Generation für den Außenbereich, das eine umfassende Zutrittskontrolle und Zeiterfassung auf Basis der neuesten biometrischen Technologie und Sicherheitsplattform von Suprema bietet. BioLite N2 bietet ausgezeichnete Leistung und Sicherheit durch den neuesten Fingerabdruck-Algorithmus von Suprema in Kombination mit dem weltbesten Fingerabdrucksensor. In einem robusten IP67- Gehäuse bietet BioLite N2 zusätzliche Flexibilität im Systemdesign mit Multi-RFID-Lesetechnologie.

**suprema**  
SECURITY & BIOMETRICS

### Funktionen



#### Ausgezeichnete Leistung

- Neuester Suprema-Fingerabdruck-Algorithmus
- Leistungsstarke 1,2-GHz-CPU



#### Multi-RFID-Kartenleser

- LF (125 kHz), HF (13,56 MHz) Dualband
- Liest alle Kartentypen einschließlich der mobilen Karte (NFC und BLE)



#### Erweiterte Genauigkeit und Sicherheit

- Hochpräziser optischer Sensor OP6



#### IP67-zertifizierter Staub- und Wasserschutz

- Ideal für raue Umgebungen und den Außenbereich



#### Zeiterfassungsfunktionen

- Farb-LCD mit Tastatur für die Zeitanwesenheitsfunktion



#### FBI PIV(FAP 10) zertifiziert (BLN2-PAB Sensor only)

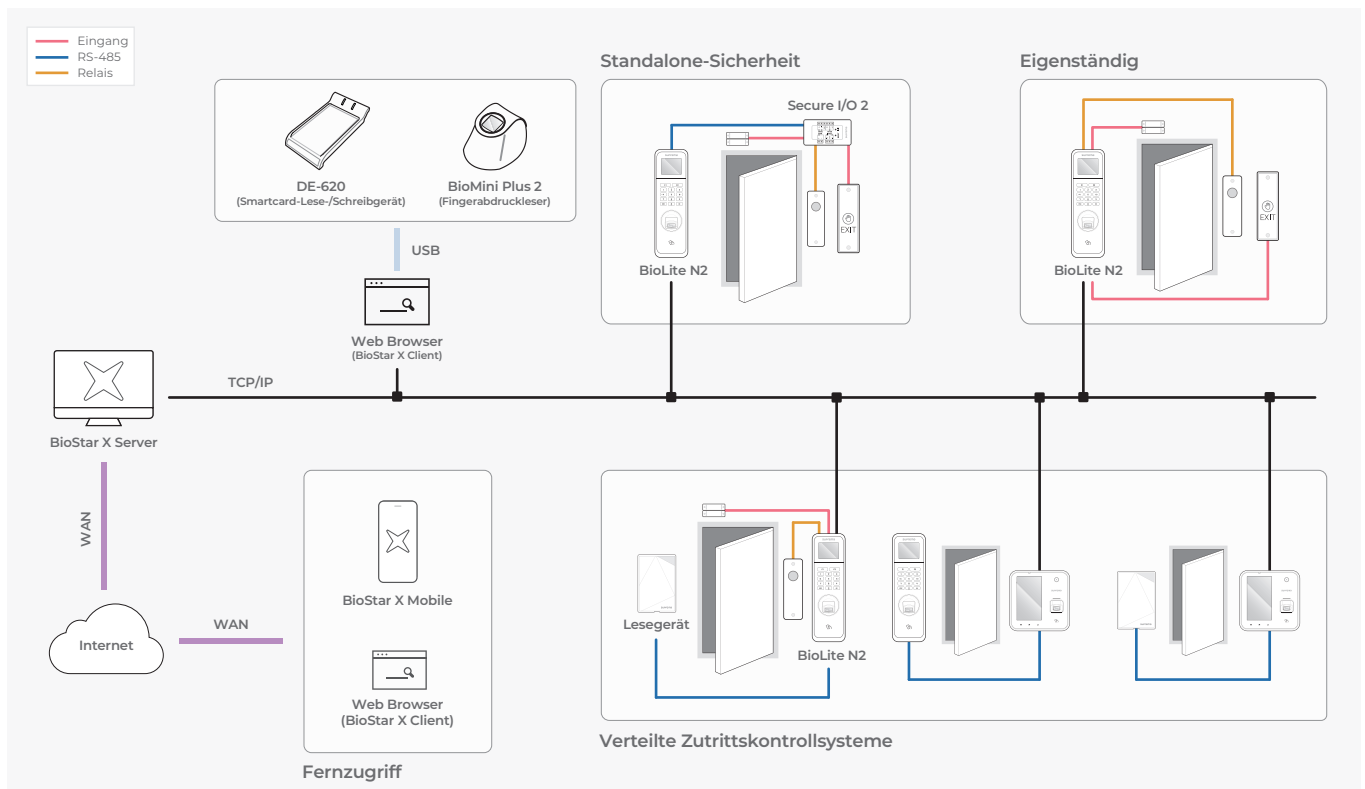
- OEM SFU-550 (SFU-P2) & Fingerabdruckleser OPV-Einfinger-Livescan-Erfassungsgerät ohne Membran bei 500ppi (PIV-071006 und Mobile ID FAP 10)

### Technische Eigenschaften

| Modell                | BLN2-ODB   | BLN2-OAB, BLN2-PAB  |
|-----------------------|--|---|
| RF Option             | 125kHz EM & 13.56MHz MIFARE, MIFARE Plus, DESFire, DESFire EV1/EV2/EV3, FeliCa | 125kHz EM, HID Prox & 13.56MHz MIFARE, MIFARE Plus, DESFire, DESFire EV1/EV2/EV3, FeliCa, iCLASS SE/SR/Seos |
| Biometric             | Fingerabdruck  |   |
| Lebendfingererkennung | Unterstützt (SW-basiert)   |   |
| Sensortyp             | Optical Sensor (OP6)   |   |
| Template              | SUPREMA / ISO 19794-2 / ANSI 378   |   |
| Extractor / Matcher   | MINEX-zertifiziert und -kompatibel   |   |
| CPU                   | 1,2 GHz  |   |
| Speicher              | 4GB Flash + 64MB RAM   |   |
| Max. Benutzer         | 10,000   |   |
| Max. Template         | 20,000*  |   |
| Max. Textprotokolle   | 1,000,000  |   |
| LCD                   | 1.77" Farb LCD   |   |
| Ton                   | 16-bit Hi-Fi   |   |
| Ethernet              | 10/100 Mbps, Auto MDI/MDI-X  |   |
| RS-485                | 1-Kanal Host oder Slave (wählbar)  |   |
| Wiegand               | 1-Kanal Eingang oder Ausgang (wählbar)   |   |
| TTL                   | 2-Kanal Eingang  |   |
| Relais                | 1 Relais   |   |
| Schutzklasse          | IP67   |   |
| Sabotagekontakt       | Unterstützt  |   |
| Spannung              | DC 12V 0.4A  |   |
| Betriebstemperatur    | -20°C ~ 50°C, (BLN2-PAB: -10°C ~ 50°C)   |   |
| Luftfeuchtigkeit      | 0% ~ 80%, nicht kondensierend  |   |
| Größe (BxHxT, mm)     | 58 x 190 x 44 (Unten) / 34 (Oben)  |   |
| Zertifikate           | CE, FCC, KC, RoHS, REACH, WEEE, FBI PIV(BLN2-PAB nur Sensor)                   |   |

\* Dos plantillas por dedo

### Systemkonfiguration



### Suprema Inc.

17F Parkview Tower, 248, Jeongjail-ro, Bundang-gu, Seongnam-si, Gyeonggi-do, 13554, Republic of Korea  
 T +82 31 783 4502 W www.supremainc.com



For more information about Suprema's global offices, visit the webpage below by scanning the QR code.  
<https://www.supremainc.com/de/about/contact-us.asp>